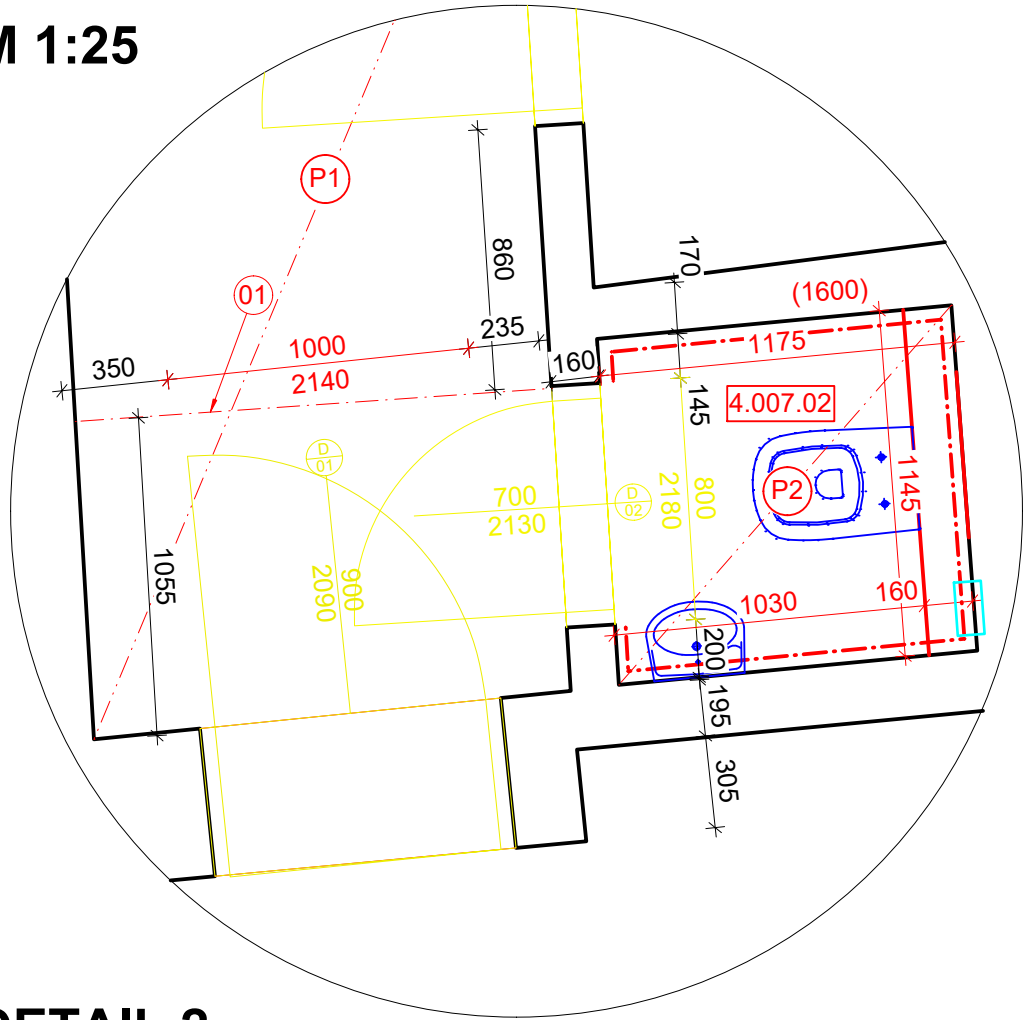
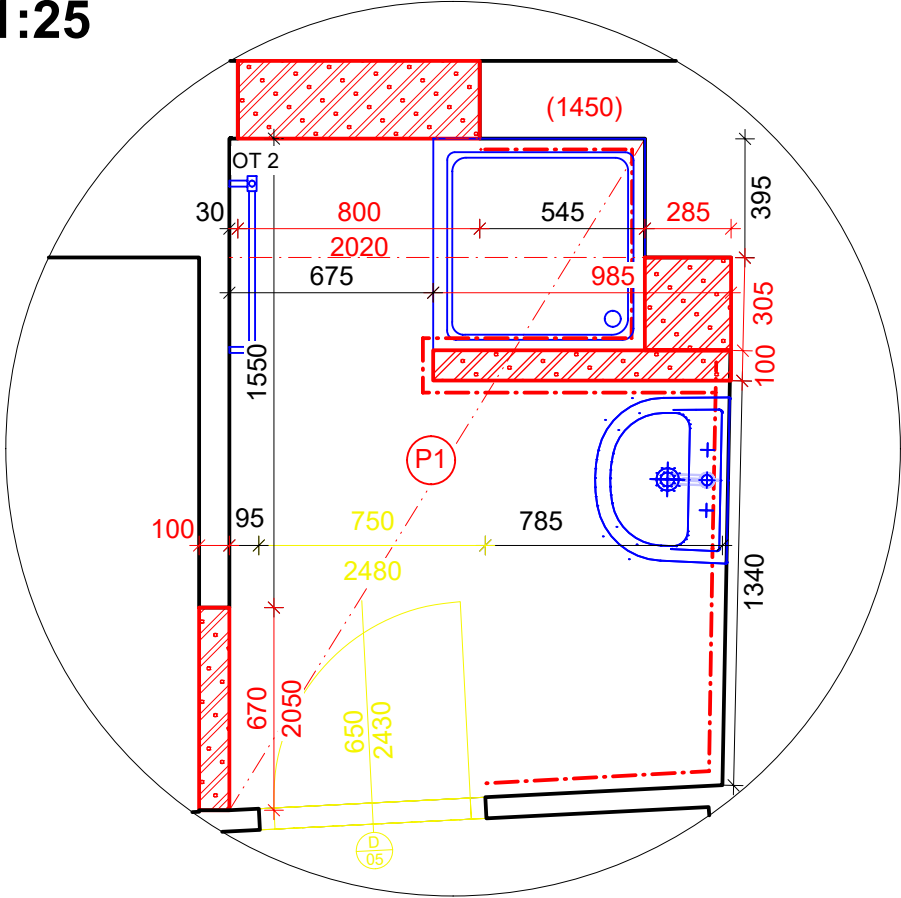


DETAIL 1
M 1:25



DETAIL 2
M 1:25



POZNÁMKA:

- 01 PODROBNÝ TECHNICKÝ POPIS VIZ TECHNICKÁ ZPRÁVA
02 FOTODOKUMENTACE STÁVAJÍCÍHO STAVU JE SOUČÁSTÍ ZECHNICKÉ ZPRÁVY.
03 VE VŠECH MÍSTNOSTECH BUDE SNÍŽENA SVĚTLÁ VÝŠKA NOVÝM SDK PODHLEDEM.
04 DŘEVĚNÉ PARKERY BUDOU ROZEBRÁNY A REPASOVÁNY.
05 STÁVAJÍCÍ DŘEVĚNÁ OKNA BUDOU ZACHOVÁNY. STÁVAJÍCÍ OBLOŽKOVÉ DVEŘE BUDOU REPASOVÁNY. VSTUPNÍ BYTOVÉ DVEŘE BUDOU REPASOVÁNY.

LEGENDA PODHLEDŮ

OZNAČENÍ	DRUH	SV. VÝŠKA [mm]	POZNÁMKA
P1	SDK	2900	V PODHLEDU BUDOU VEDENY ROZVODY ELEKTRO A VYTÁPĚNÍ
P2	SDK	2600	V PODHLEDU BUDOU VEDENY ROZVODY ELEKTRO NA ZÁCHODĚ BUDE VEDENO POTRUBÍ VZT
P3	SDK	2750	V PODHLEDU BUDOU VEDENY ROZVODY ELEKTRO A VYTÁPĚNÍ V KUCHYNI BUDE VEDENO POTRUBÍ VZT K DIGESTOŘI A KOTLI
P4	SDK	2915	V PODHLEDU BUDOU VEDENY ROZVODY ELEKTRO A VYTÁPĚNÍ
P5	SDK	2940	V PODHLEDU BUDOU VEDENY ROZVODY ELEKTRO A VYTÁPĚNÍ
P6	SDK	2800	V PODHLEDU BUDOU VEDENY ROZVODY ELEKTRO

LEGENDA DVEŘÍ

OZNAČENÍ	TYP KŘÍDLA	TYP ZÁRUBNĚ	ORIENTACE	ŠÍŘKA [mm]	VÝŠKA [mm]
D01	STÁVAJÍCÍ DŘEVĚNÉ	STÁVAJÍCÍ OBLOŽKOVÁ	PRÁVĚ JEDNOKŘÍDLÉ	900	2090
D02	STÁVAJÍCÍ DŘEVĚNÉ	STÁVAJÍCÍ OBLOŽKOVÁ	PRÁVĚ JEDNOKŘÍDLÉ	700	2130
D03	STÁVAJÍCÍ DŘEVĚNÉ	STÁVAJÍCÍ OBLOŽKOVÁ	PRÁVĚ JEDNOKŘÍDLÉ	900	2720
D04	STÁVAJÍCÍ DŘEVĚNÉ	STÁVAJÍCÍ OBLOŽKOVÁ	LEVĚ JEDNOKŘÍDLÉ	700	1990
D05	STÁVAJÍCÍ DŘEVĚNÉ	STÁVAJÍCÍ OBLOŽKOVÁ	LEVĚ JEDNOKŘÍDLÉ	650	2430
D07	STÁVAJÍCÍ DŘEVĚNÉ	STÁVAJÍCÍ OBLOŽKOVÁ	LEVĚ JEDNOKŘÍDLÉ	790	2000
D08	STÁVAJÍCÍ DŘEVĚNÉ	STÁVAJÍCÍ OBLOŽKOVÁ	LEVĚ DVOUKŘÍDLÉ	1240	2520
D09	STÁVAJÍCÍ DŘEVĚNÉ	STÁVAJÍCÍ OBLOŽKOVÁ	LEVĚ DVOUKŘÍDLÉ	1276	2230

LEGENDA OKEN

OZNAČENÍ	TYP OKNA	ŠÍŘKA [mm]	VÝŠKA [mm]	PARAPET [mm]
O01	STÁVAJÍCÍ DŘEVĚNÉ	540	940	1080
O02	STÁVAJÍCÍ DŘEVĚNÉ	1090	1750	880
O03	STÁVAJÍCÍ DŘEVĚNÉ	1160	2130	810
O04	STÁVAJÍCÍ DŘEVĚNÉ	1170	2130	785
O05	STÁVAJÍCÍ DŘEVĚNÉ	1170	2130	785

LEGENDA OTOPNÝCH TĚLES

OZNAČENÍ	TYP	ŠÍŘKA [mm]	VÝŠKA [mm]	HLOUBKA [mm]
OT 1	NOVÉ DESKOVÉ	800	600	155
OT 2	NOVÝ KOMBI. ŽEBŘÍK	1220	500	30
OT 3	NOVÉ DESKOVÉ	1000	600	155
OT 4	NOVÉ DESKOVÉ	1000	600	100
OT 5	NOVÉ DESKOVÉ	1000	600	100
OT 6	NOVÉ DESKOVÉ	1000	600	100

LEGENDA MÍSTNOSTÍ

OZNAČENÍ	NÁZEV MÍSTNOSTI	PLOCHA [m²]	PODLAHA	SV. VÝŠKA STROPU [mm]
4.007.01	CHODBA	10,29	DŘEVĚNNÉ PARKETY	2900
4.007.02	ZÁCHOD	1,36	PVC	2600
4.007.03	KOUPELNA	3,48	KER. DLAŽBA	2750
4.007.04	KUCHYNĚ	11,60	PVC	2750
4.007.05	SKLAD	3,00	PVC	2750
4.007.06	POKOJ	22,08	DŘEVĚNNÉ PARKETY	2915
4.007.07	POKOJ	14,71	DŘEVĚNNÉ PARKETY	2940
4.007.08	TECHNICKÁ MÍSTNOST	4,56	KER.DLAŽBA	2800

CELKOVÁ PLOCHA MÍSTNOSTÍ 71,08

TATO DOKUMENTACE JE ZPRACOVÁNA JAKO PŘÍLOHA PRO PROVEDENÍ STAVBY V ROZSAHU DLE VYHL.Č. 499/2006 SB. (ROZSAH JE PŘÍZPUSOBN DRUHU STAVBY - BJ). TATO DOKUMENTACE MÁ NÁSLEDNĚ SLOUŽIT PRO VÝBĚR ZHOTOVITELE A NÁSLEDNOU REALIZACI. ÚDAJE V TĚTO DOKUMENTACI UVEDENÉ NELZE CHÁPAT A VYKLÁDAT SAMOSTATNĚ, ALE VŽDY V KONTEXTU VŠECH OSTATNÍCH ÚDAJŮ V DOKUMENTACI JAKO CELKU OBSAŽENÝCH (JAK V TEXTOVÉ, TAK TAKÉ VÝKRESOVÉ ČÁSTI DOKUMENTACE).

JAKÁKOLIV ZMĚNA V DOKUMENTACI, KTERÁ MĚNÍ JEJÍ ZÁSADY, INDIVIDUÁLNĚ NEPROJEDNANÁ A NEOBJEDNANÁ U ZHOTOVITELE DOKUMENTACE, BUDE POKLÁDÁNA ZA PORUŠENÍ ZÁSAD TECHNICKÉHO ŘEŠENÍ A ZPRACOVATEL SI VYHRAZUJE PRÁVO PÍSEMNĚ INFORMOVAT O TĚTO SKUTEČNOSTI STAVEBNÍ ÚŘAD.

Z1			
OZNAČENÍ	PODROBNOSTI O ZMĚNĚ	DATUM	PODPIS

	Zodpovědný projektant	D2C PROJEKT group s.r.o. Gebauerova 4502/18 IČ: 07289227 615 00 Brno - Židenice DIČ: CZ07289277 +420 728 187 310 www.d2c.cz
	Ing. et Ing. Lukáš Císař	
	Vypracoval	
	Natalia Lupyr	

Místo stavby: Kobližná 14, 602 00 Brno	Zakázkové číslo:	2020_132
Investor: Statutární město Brno, Dominikánské náměstí 196/1, 602 00 Brno	Datum:	25.01.2021
Stavba: ULICE KOBLIŽNÁ 14 - OPRAVA BYTU č. 7	Stupeň:	DPS
	Měřítko:	1:50
Část stavby:	Číslo výkresu: D.1.1.b.3	Číslo paré:
Část PD:		
Obsah výkresu: PŮDORYS - NOVÝ STAV		

Tato dokumentace je duševním majetkem D2C PROJEKT group s.r.o. Nesmí být použita a kopírována třetí osobou, ji předána či jinak s ní nakládáno bez písemného souhlasu D2C PROJEKT group s.r.o.